



القسم الثاني:
الواقع الجغرافي والمحولات

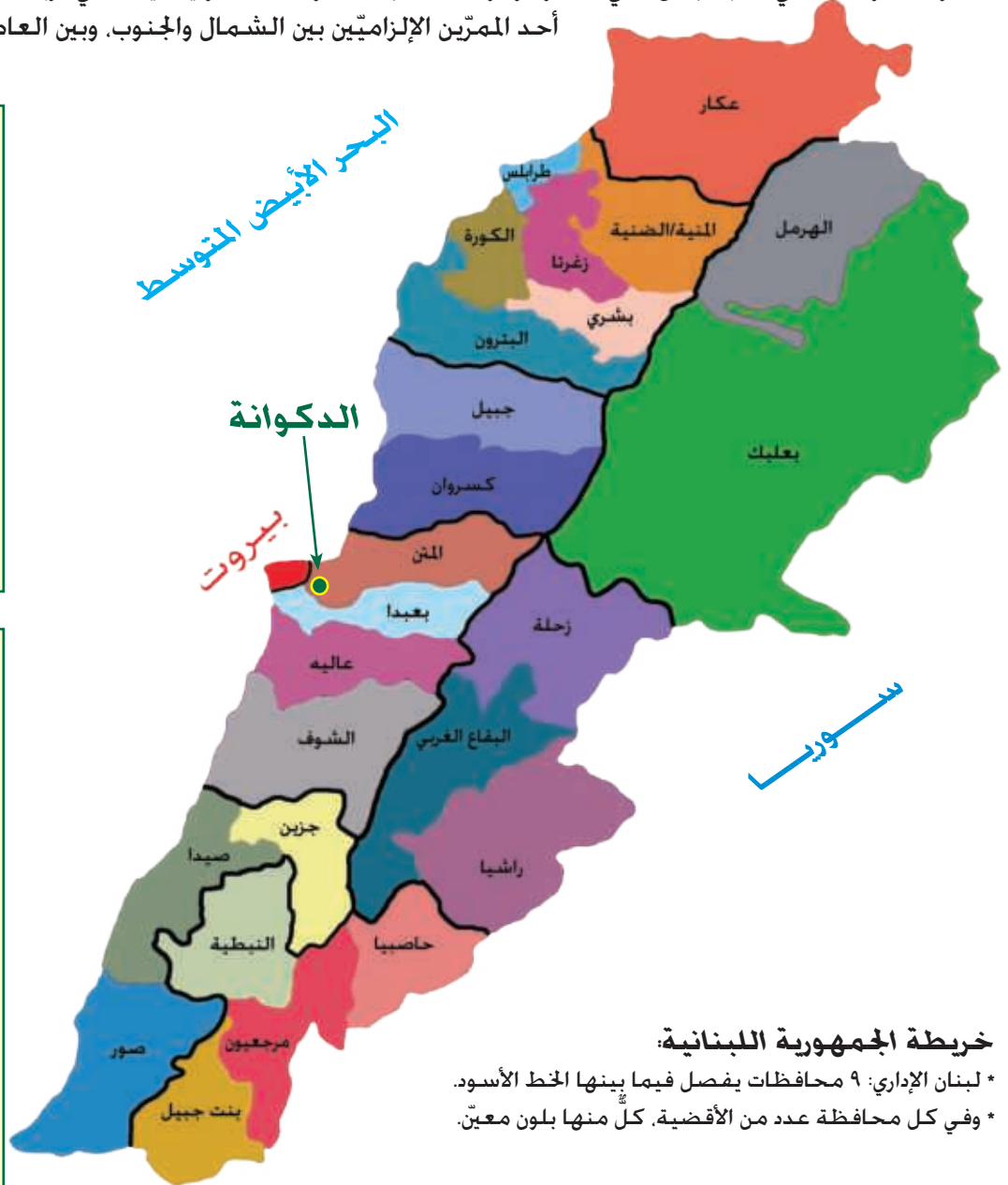
موقع الدكوانة على الخارطة اللبنانية ...

تُقسم الجمهورية اللبنانية إلى ٩ محافظات إدارية، وهي: بيروت - جبل لبنان - كسروان وجبيل - الشمال (لبنان الشمالي) - عكار - الجنوب (لبنان الجنوبي) - النبطية - البقاع - بعلبك/الهرمل ... وكل محافظة من هؤلاء تُقسم إلى عدد من الأضية. أما الدكوانة فهي بلدة لبنانية تقع شمال شرق العاصمة بيروت في أحد الأضية الأربعة في محافظة جبل لبنان التي تُعتبر قلب لبنان ... هذا القضاء هو قضاء المتن الذي يبلغ عدد سكانه أكثر من نصف مليون نسمة، وعدد الناخبين فيه حوالي ١٨٠٠٠٠ ناخب، ومساحته حوالي ٢٦٥ كيلومتراً مربعاً، ويمتد ما بين ساحل البحر الأبيض المتوسط غرباً (من مجرى نهر الكلب شمالاً وحتى مجرى نهر بيروت جنوباً) وبين مشارف السلسلة الغربية المطلة على محافظة البقاع شرقاً بعلو حوالي ٢٦٠٠ متر (جبل صنين) ... ويحد قضاء المتن الأضية التالية: شرقاً (قضاء زحلة في محافظة البقاع) - غرباً (العاصمة بيروت والبحر) - شمالاً (قضاء كسروان في محافظة جبل لبنان) - جنوباً (قضاء بعبدا في محافظة جبل لبنان). ويتمثل قضاء المتن في المجلس النيابي بثمانية نواب، ويضم ٩٨ مدينة وبلدة وقرية، منها ٥٤ منطقة يديرها مجلس بلدي منتخب، موزعة ما بين ساحله ووسطه وأعلىه ... أما الدكوانة فتبعد عن المركز الإداري لقائمة قامية المتن في ساحة جديدة المتن ٢,٥ كلم، وعن المركز الإداري لمحافظة جبل لبنان في بعبدا حوالي ٧ كلم، وعن وسط العاصمة بيروت حوالي ٥ كلم وعن حدودها في كورنيش النهر كيلومتر واحد فقط ... إن موقع الدكوانة الساحلي القريب من العاصمة هو عنصر مناسب تماماً للسكن الدائم فيها، فيناهز عدد المقيمين فيها اليوم حوالي ١٠٥٠٠٠ نسمة، معظمهم صيفاً وشتاءً. مع العلم أن أهالي الدكوانة الأصليين يبلغ عددهم اليوم حوالي ٨٥٠٠ نسمة، من بينهم حوالي ٤٣٠٠ ناخب (راجع ملف كامل عن السكان في الصفحتين ٣٠٨ و ٣٠٩).

تبلغ رحابة أراضي الدكوانة مساحة إجمالية تقارب ٤,١٣ كيلومتراً مربعاً وبالضبط ٤١٢٦٧٠٠ متراً مربعاً (الدكوانة الضيقة وتوابعها: ١٩٤٣٧٠٠ م.م. - مار روكز/ضهر الحصين: ٢١٨٣٠٠٠ م.م.)، منها ٤٠٪ مناطق مبنية، و٣٥٪ مناطق غير مبنية (معظمها حرجي وزراعي يغلب عليه شجر الصنوبر والسنديان والأشجار المثمرة والمزروعات)، و٢٥٪ طرقات ... وتستوعب حوالي ١٥٠٠٠ وحدة سكنية وحوالي ٣٠٠٠ وحدة مهنية. وتنتشر أجزاءً كبيرة منها على أوتوسترادات رئيسية تُعتبر شرايين مركزية لبيروت وقضاء المتن (بولفار كميل شمعون - بولفار أمين الجميل - بولفار إميل إدة - بولفار فؤاد شهاب - طريق المكلس/المنصورية - طريق الدكوانة/بيت مري). كما أن الدكوانة الواقعة في قلب لبنان، هي متمركزة وسط شبكة المواصلات الرئيسية التي تربط جميع الأراضي اللبنانية فهي تشكل أحد الممرين الإلزاميين بين الشمال والجنوب، وبين العاصمة ومناطق المتن الوسطى والعالية.

محافظة جبل لبنان
هي واحدة من ٩ محافظات يتشكل منها لبنان الإداري، حيث ارتفع عدد المحافظات في تموز ٢٠٠٣ من ٦ إلى ٨ بعد إنشاء محافظتين جديدتين: الأولى هي محافظة بعلبك/الهرمل (بعلبك والهرمل كانا قضاين تابعين لمحافظة البقاع)، والثانية هي محافظة عكار (عكار كانت قضاءً تابعاً لمحافظة الشمال). وفي عام ٢٠١٧، إرتفع عدد المحافظات إلى ٩ بعد أن استحدثت محافظة كسروان وجبيل اللذين كانا قضاين تابعين لمحافظة جبل لبنان.

قضاء المتن
يضم قضاء المتن الضواحي الشمالية الشرقية للعاصمة بيروت، حيث تتمركز أهم المؤسسات التجارية والصناعية والخدماتية الوطنية والأجنبية، إضافة للمقرات العامة لعدد كبير من المصارف اللبنانية، وهو يستحوذ على جزء هام من الدورة الاقتصادية اللبنانية، هذا بالإضافة للنشاط السياحي والتجاري والإيماني الذي تشهده مدنه وبلداته الجبلية والساحلية على حد سواء، ككفيا وبرمانا وعين سعادة وبيت مري والمنصورية وضهور الشوير والضبيه وأنطلياس وجل الديب والزلفا والجديدة وسن الفيل والدكوانة وغيرها.



خريطة الجمهورية اللبنانية:

* لبنان الإداري: ٩ محافظات يفصل بينها الخط الأسود.
* وفي كل محافظة عدد من الأضية، كل منها بلون معين.

<< شبكة الطرقات الرئيسية التي تربط المحافظات والأقضية اللبنانية بقضاء المتن والدكوانة:

* من محافظة بيروت (تحدّ قضاء المتن غرباً):

- (١) من الأشرفية أو من المتحف/العدلية - الجسر الواطي "سنّ الفيل" - مستديرة الحايك - الدكوانة.
- (٢) طريق المطار - مستديرة شاتيلا - بدارو - فرن الشباك - جسر الباشا - مستديرة الحايك أو مستديرة المكّس - الدكوانة.
- (٣) الصيفي - جسر النهر "برج حمود" - بولفار إميل إدة - مستديرة الصالومي - الدكوانة.
- (٤) الأشرفية - جادة الإستقلال - الدكوانة.

* من وسط وأعلى قضاء المتن:

- بسكنتا - ... - بكفيا - ... - بعبدات - أوتوستراد المتن السريع - جديدة المتن - سدّ البوشرية - الدكوانة.

* من قضاء كسروان (يحدّ قضاء المتن شمالاً):

(١) من الساحل:

- أ- ذوق مكاييل - الضبيه - أنطلياس - جل الديب - الزلقا - الجديدة/السد - الدكوانة.
- ب- ذوق مكاييل - أوتوستراد جونيه نهر الموت - جادة الرئيس أمين الجميل - الدكوانة.
- (٢) من الوسط والأعلى: من القليعات - ... - بكفيا - ... - بعبدات أو من كفرذبيان - ... - بسكنتا - ... - بكفيا - ... - بعبدات. من ثمّ:

أ- بعبدات - أوتوستراد المتن السريع - جديدة المتن - سدّ البوشرية - الدكوانة.

ب- بعبدات - برمانا - بيت مري - عين سعادة - الدكوانة (مار روكز).

ج- بعبدات - برمانا - بيت مري - عين سعادة - المنصورية - الدكوانة (تلّ الزعتر).

* من قضاء جبيل (يلي قضاء كسروان شمالاً):

قضاء جبيل ثمّ قضاء كسروان ثمّ قضاء المتن (ورد أنفاً).

* من قضاء بعبدا (يحدّ قضاء المتن جنوباً):

- (١) من الساحل: الضاحية الجنوبية - فرن الشباك - جسر الباشا - الحايك أو المكّس - الدكوانة.
- (٢) من الساحل: الضاحية الجنوبية - أوتوستراد سامي الصلح - العدلية - كورنيش النهر - سنّ الفيل "الجسر الواطي" - الدكوانة.

(٣) من الوسط: ... - الحازمية - مستديرة المكّس - الدكوانة.

(٤) من الأعلى: حمانا - ... - المونتيفيردي - المنصورية - مستديرة المكّس - الدكوانة.

* من عاليه والشوف (الأول يحدّ قضاء بعبدا جنوباً والشوف يلي عاليه جنوباً):

قضاء عاليه والشوف ثمّ قضاء بعبدا إلى قضاء المتن (ورد أنفاً).

* من محافظة البقاع (تحدّ قضاء المتن شرقاً):

(١) زحلة - ترشيش - عينطورة - ... - المروج - ضهور الشوير - الدوّار - بعبدات. من ثمّ:

أ- بعبدات - أوتوستراد المتن السريع - جديدة المتن - سدّ البوشرية - الدكوانة.

ب- بعبدات - برمانا - بيت مري - عين سعادة - الدكوانة (مار روكز).

ج- بعبدات - برمانا - بيت مري - عين سعادة - المنصورية - الدكوانة (تلّ الزعتر).

(٢) زحلة - ... - ضهر البيدر - ... - قضاء عاليه - قضاء بعبدا - قضاء المتن (ورد أنفاً).

* من محافظة بعلبك/الهرمل (تحدّ محافظة البقاع شمالاً):

(١) بعلبك - ... - عيون السيمان وكفرذبيان في قضاء كسروان - قضاء المتن (ورد أنفاً).

(٢) بعلبك - ... - زحلة في محافظة البقاع ثمّ قضاء المتن (ورد أنفاً).

* من محافظتي الجنوب والنبطية مروراً بأقضية الشوف وعاليه وبعبدا في محافظة جبل لبنان (وردت أنفاً):

(١) عبر أوتوستراد صيدا/بيروت - خلدة - بيروت ومنها إلى الدكوانة (ورد أنفاً).

(٢) عبر أوتوستراد صيدا/بيروت - خلدة - ... - الحدث "قضاء بعبدا" ومنه إلى الدكوانة (ورد أنفاً).

* من محافظتي الشمال وعكار مروراً بقضائي جبيل وكسروان في محافظة جبل لبنان عبر: أوتوستراد طرابلس/بيروت - ... - قضاء كسروان - ثمّ قضاء المتن (ورد أنفاً).

للوصول من الدكوانة إلى أهم الأماكن السياحية والأثرية اللبنانية:

- * سيدة لبنان/حريصا (٢٢,٧ كم - ٣٨ د).
 - * صخور نهر الكلب (١٠,٥ كم - ١٣ د).
 - * مغارة جعيتا (١٧ كم - ٢٣ د).
 - * كازينو لبنان (٢٠,٥ كم - ٣٢ د).
 - * قلعة جبيل (٣٧,٨ كم - ٤٥ د).
 - * قلعة فقرا (٤٣,٦ كم - ٥٧ د).
 - * قلعة البترون (٦١ كم - ٦٠ د).
 - * قلعة طرابلس (٨٢ كم - ٨٠ د).
 - * غابة الأرز - بشري (١٠٥ كم - ١٢٥ د).
 - * غابة الأرز - تنورين (٨٣ كم - ٩٥ د).
 - * قلعة بشامون (١٦ كم - ٣٠ د).
 - * قصور دير القمر (٤٠ كم - ٥٣ د).
 - * قصر بيت الدين (٤٦ كم - ٦٠ د).
 - * قلعة بعلبك (٨٥ كم - ١٠٠ د).
 - * قلعة عنجر (٥٥ كم - ٧٠ د).
 - * قلعة صيدا (٤٥ كم - ٦٠ د).
 - * غابة بكاسين (٧١ كم - ٨٦ د).
 - * شلالات جزين (٧٢ كم - ٨٧ د).
 - * قلعة صور (٨٤ كم - ٨٠ د).
 - * مغارة قانا (٩٥ كم - ١٠٠ د).
 - * قلعة راشيا (٨٣,٥ كم - ١٠٥ د).
- (زحمة السير غير مأخوذة بعين الإعتبار).

للوصول من الدكوانة إلى المراكز الأساسية في العاصمة بيروت:

- * الأشرفية (١ كلم).
- * وسط بيروت (٥ كلم).
- * مرفأ بيروت (٦ كلم).
- * مطار بيروت الدولي (٨,٥ كلم).
- * رأس بيروت (٨ كلم).
- * المتحف الوطني (٣,٥ كلم).
- * صخرة الروشة (٨,٥ كلم).
- * سوق الحمرا (٦ كلم).
- * سوق فردان (٦,٥ كلم).
- * محطة شارل حلو للنقل (٤,٥ كلم).
- * المدينة الرياضية (٦,٥ كلم)..

... وإلى وسط بيروت:

- ١- الدكوانة - أوتوستراد الأشرفية - جادة الإستقلال - وسط بيروت.
- ٢- الدكوانة - الجسر الواطي - العدلية - المتحف - وسط بيروت.
- ٣- الدكوانة - النهر - الجميزة - وسط بيروت.

... وإلى مطار بيروت الدولي:

- ١- الدكوانة - جسر الباشا - الحازمية - أوتوستراد المطار - طريق المطار - المطار.
- ٢- الدكوانة - الجسر الواطي - العدلية - مستديرة الطيونة - مستديرة شاتيلا - طريق المطار - المطار.

الدكوانة ترحّب بكم

Bienvenue à Dekwaneh

Welcome to Dekwaneh

الشمال
North



الصورة الجوية للدكوانة

* ملاحظات:

- 1- الخط الأبيض يحدّ النطاق الجغرافي لبلدة الدكوانة - مار روكس - شهر الحصين
- 2- الدوائر الصفراء للمداخل الرئيسية
- 3- الدوائر باللون الزهري للمداخل الثانوية
- 4- الخطوط الصفراء للطرق الرئيسية الداخلية
- 5- الخط الأحمر هو الحدود بين منطقتي "الدكوانة الضيقة وتوسعها" و "مار روكز/شهر الحصين"

<< البلدات والمناطق المحيطة بالدكوانة (الخريطة التالية):

- من الشرق بلدتي عين سعادة والمنصورية.
- من الغرب بلدتي سنّ الفيل (من ضمنها منطقة حرش تابت) وبرج حمود.
- من الشمال بلدات الجديدة-البوشيرية-السد (من ضمنها منطقتي الروضة ونيو روضة) والبنار وعين سعادة.
- من الجنوب بلدتي المنصورية وسنّ الفيل (منطقة المكلس في بلدة المنصورية ومنطقتي حرش تابت وجسر الباشا في سنّ الفيل).



<< مداخل الدكوانة (خريطة الصفحة المقابلة): الرئيسية عبر الدوائر الصفراء - والثانوية عبر الدوائر باللون الزهري:

- من الشمال: سدّ البوشيرية - بولفار كميل شمعون - ساحة الدكوانة (مدخل رئيسي رقم ٦).
- من الشمال: سدّ البوشيرية - شارع بربر أبو جودة - شارع أنطون بطرس بو عبّود "الميدان" (مدخل ثانوي رقم ١).
- من الشمال: سدّ البوشيرية - شارع عبد الرحيم دياب - شارع أنطون بطرس بو عبّود "الميدان" (مدخل ثانوي رقم ٢)
- من الشمال: الروضة - شارع عبّود مارون بو عبّود (مدخل ثانوي رقم ٣).
- من الشمال الغربي: من الأشرفية أو برج حمود - جادة الإستقلال - شارع أنطون بطرس بو عبّود "الميدان" (مدخل رئيسي رقم ٧).
- من الشرق: عين سعادة - مار روكز/ضهر الحصين "مار يوحنا بولس الثاني" - شارع إبراهيم ملحّم بو عبّود (مدخل رئيسي رقم ٥).
- من الشرق: نيو روضة - شارع مجّمع العماد إميل لحود العسكري الرياضي في مار روكز/ضهر الحصين (مدخل ثانوي رقم ٤).
- من الشرق: أوتوستراد المنصورية - عيلوت - مار روكز/ضهر الحصين "اليسوعية" (مدخل رئيسي رقم ٤).
- من الجنوب: مستديرة المكلس - شارع جورج متى في تل الزعتر - جادة وديع الصافي (مدخل رئيسي رقم ٣).
- من الجنوب: أوتوستراد المنصورية/المكلس - منطقة المصانع في تل الزعتر (مدخلين ثانويين رقم ٥ و ٦).
- من الغرب: مستديرة الصالومي - شارع الباش مارون خوري (مدخل رئيسي رقم ١).
- من الغرب: حرش تابت - فوق جسر مستديرة الحايك - بولفار أنطوان شختورة (مدخل رئيسي رقم ٢).
- من الغرب: بولفار فؤاد شهاب - تحت جسر مستديرة الحايك - بولفار أنطوان شختورة (مدخل رئيسي رقم ٢).
- من الغرب: الجسر الواطي - فوق جسر مستديرة الحايك - بولفار أنطوان شختورة (مدخل رئيسي رقم ٢).
- من الغرب: بولفار إميل إده - تحت جسر مستديرة الحايك - بولفار أنطوان شختورة (مدخل رئيسي رقم ٢).
- من الغرب: بولفار فؤاد شهاب - سيتي راما (مدخل ثانوي رقم ٧).

<< مناطق وأحياء الدكوانة (الترقيم بالترتبات الحمراء في الخريطة في أعلى الصفحة):

تُقسم الدكوانة إلى عدة مناطق وأحياء. وهي:

- **الدكوانة الضيقة وتوابعها:** مار جرجس - الصيدلية الخضراء - المجمع الحكومي "النافعة والمهنية" - الميدان (المنطقة الصناعية) - جامعة ألبا-B-District - السلاف - السلاف العريض - الراعي الصالح - سيتي راما - حي الكهرباء - راس الدكوانة - تلّ الزعتر/المكلس (المنطقة الصناعية).
- **مار روكز/ضهر الحصين:** دير مار روكز - منطقة مار روكز الصناعية - الأبراج أو Cap Sur Ville (التلة الحمراء سابقاً) - مار يوحنا بولس الثاني-الجامعة اليسوعية. ومنطقة مار روكز/ضهر الحصين مكوّنة من هضبتين ضخمتين ترتفعان حتى ٣٣٠ متراً وتطلّان على مدار حوالي ٢٠٠ درجة في نفس الوقت على العاصمة بيروت وساحل البحر الأبيض المتوسط. كما على تلال وبلدات ساحل ووسطّ المتن الشمالي. إضافة لسواحل أقضية كسروان وبعيدا وعاليه (أي من طبرجا مروراً بالضبيه والدورة وبيروت والمدينة الرياضية ووصولاً حتى خلدة).

<< المستديرات والتقاطعات الرئيسية والجسور:

ساحة الدكوانة - مستديرة الصالومي - مستديرة الحايك - مستديرة المكلس - تقاطع سكرية - تقاطع بنايات الشامي - تقاطع كاليري متي - تقاطع سيتي راما - تقاطع الصيدلية الخضراء - تقاطع الميدان - تقاطع Pro's.

<< شبكة الطرقات والشوارع الحدودية والداخلية الرئيسية في الدكوانة:

بولفار الرئيس إميل إدة - بولفار الرئيس فؤاد شهاب - بولفار الرئيس كميل شمعون - بولفار الرئيس أمين الجميل (سابقاً كان معروفاً: ب "أوتوستراد ميرنا الشالوحي أو سنّ الفيل/نهر الموت") - أوتوستراد المكلس/المنصورية - بولفار أنطوان شختورة - شارع الباش مارون خوري- شارع تكساس - شارع السلاف الرئيسي - شارع السلاف العريض - شارع إميل قيصر أبي حبيب - شارع الجنرال الياس وازن (معروف أيضاً بشارع مار جرجس) - جادة وديع الصافي (طريق تل الزعتر/المكلس سابقاً) - شارع جورج متي - شارع الراعي الصالح - حي الكهرياء - شارع أنطون بطرس بو عبود (شارع الميدان سابقاً) - شارع بربر أبو جودة - شارع عبد الرحيم دياب - طريق راس الدكوانة (البرج العالي) - شارع مار الياس - شارع السيدة - حي الخروبّة - حي بو شعيا - حي القاعتي- شوارع منطقة تل الزعتر الصناعية- شارع عبود مارون بو عبود - شارع إبراهيم ملحم بو عبود (طريق الساحة باتجاه طريق مار روكز) - شارع المدافن - شارع Cap Sur Ville - شارع البابا يوحنا بولس الثاني - طريق اليسوعية/المنصورية (عيلوت).

(إن تسمية بعض هذه الشوارع ليست رسمية بل يتداولها المواطنون بهذه الأسماء).

المناطق العليا في الدكوانة في صورة من منطقة الميدان



المنطقة الصناعية في مار روكز وجانب من منطقة راس الدكوانة



منطقة الأبراج في مار روكز



جانب من المنطقة الصناعية في مار روكز والميدان وقسم من مرفأ بيروت والأشرفية



جانب من المنطقة السكنية في مار روكز والى اليمين أحد مباني الجامعة اليسوعية



الأشرفية ووادي الدكوانة الزراعي وجانب من مطار الجيش



المدخل الرئيسية والثانوية





مدخل سدّ البوشيرية / بولفار الرئيس كميل شمعون



مدخل بولفار إميل إده / مستديرة الصالومي / شارع الباش مارون خوري



مدخل بولفار الرئيس فؤاد شهاب / مستديرة الحايك / بولفار أنطوان شختورة



مدخل بولفار الرئيس إميل إده / مستديرة الحايك / بولفار أنطوان شختورة



مدخل سيتي رامنا وحي الكهرباء من بولفار الرئيس فؤاد شهاب



مدخل مستديرة المتروبوليتان / جسر الحايك / بولفار أنطوان شختورة



مدخل مستديرة المكسّ / الدكاونة شارع جورج متى (تلّ الزعتر)



مدخل المنصورية / مستديرة المكسّ / الدكاونة



مدخل مار روكز من عين سعادة رقم ١



مدخل منطقة الميدان عبر جادة الإستقلال من الأشرفية



مدخل مار روكز من المنصورية / عيلوت



مدخل مار روكز من عين سعادة رقم ٢

مستديرة الصالومي تستقبلكم وتودّعكم في الدكوانة برفرة العلم اللبناني شامخاً



المستديرات والتقاطعات الداخلية الرئيسية



تقاطع سكرية بين بولفار أنطوان شختورة وشارع الباش مارون خوري



تقاطع الميدان بين شارعي أنطون بطرس بو عبود وعبد الرحيم دياب



تقاطع الشامي بين شارع إميل قيصر أبو حبيب وحي السلاف



تقاطع جادة وديع الصافي/كالبيري متي

المناطق والأحياء الرئيسية

جانب من منطقة المجمع الحكومي (شارع الباش مارون خوري "النافعة")



جانب آخر من منطقة المجمع الحكومي والمدينة المهنية

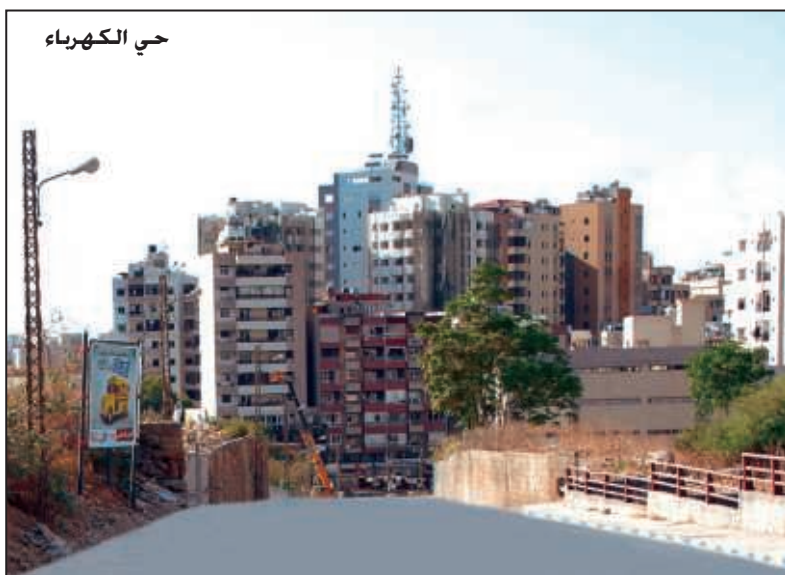


جانب من منطقة B-District من جهة جادة الرئيس أمين الجميل



جانب آخر من منطقة B-District بولفار أنطوان شختورة





منطقة مار روكز-ضهر الحصين كما تبدو من وسط الدكوانة (المنطقة الصناعية "تحت" ومنطقة الأبراج "فوق" التلة الحمرا سابقاً)



منطقة مار روكز-ضهر الحصين



منطقة مار روكز-ضهر الحصين



مناطق الدكوانة الضيعة (الوسط) وراس الدكوانة (إلى اليسار)

جانب من منطقة مار روكز-ضهر الحصين





منطقة الميدان وتبدو في أعالي الصورة مناطق الفنار وعين سعادة وبيت مري

بولفار الرئيس كميل شمعون من جهة الشرق





مدخل منطقة السلاف التجارية والسكنية من جهة الغرب



مدخل شارع السلاف التجاري من جهة الشرق



المنطقة الصناعية في الميدان



بولفار الرئيس كميل شمعون من جهة الشرق



جانب من الدكوانة الضيعة



جانب من منطقة تلّ الزعتر الصناعية وتبدو مناطق جسر الباشا وبيروت



جانب من منطقة راس الدكوانة



شارع الجنرال الياس وازن حيث تقع المكتبة العامة والمركز الثقافي للفنون



الشوارع والطرق الرئيسية



جانب من شارع الباش مارون خوري (النافعة)

بولفار الرئيس كميل شمعون





شارع الموبيلي توب



أحد شوارع سيدي راما



أحد شوارع حي الكهرياء



شارع إبراهيم ملحم بو عبود



جادة الرئيس أمين الجميل (ميرنا الشمالوحي سابقاً)





جانب من الطريق الرئيسي في راس الدكوانة



شارع مار الياس (راس الدكوانة)



شارع السيدة (راس الدكوانة)



أحد شوارع تلّ الزعتر (حالياً)



شارع السلاف العريض

جانب من مستديرة الصالومي ويبدو الى اليمين بولفار الرئيس إميل إدة، وإلى الشمال مدخل ومخرج الدكوانة عبر شارع الباش مارون خوري



جانب من جادة وديع الصافي



شارع جورج متي (تل الزعتر)



بولفار الرئيس فؤاد شهاب





أحد مداخل شارع السلاف التجاري



قسم من طريق مار روكس



تقاطع الـ Pro's على بولفار كميل شمعون



جانب من جادة وديع الصافي (طريق المكس/تل الزعتر قديماً)

من شوارع منطقة مار روكز - ضهر الحصين



من شوارع المناطق الصناعية الثلاث



... ويبقى زينة
معالم الدكوانة
تمثال شفيعها
القديس مار جرجس
في ساحتها الرئيسية



تم ازالة الستارة عن التمثال
الضخم بناية الدكوانة
القديس جرجس
بسم الله ودمه ورحمة بناية الدكوانة
المعاصي
الطوان، الطوان، شقفورة
٢٠١٧
شاهين